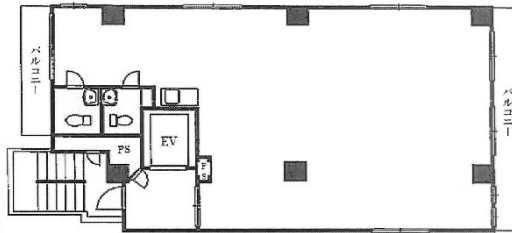


# 跳豊ビル 3階28.52坪

東京都墨田区千歳2-13-4



## 物件MAP



賃貸条件	
月額賃料	230,000円（税別）
坪数	28.52坪
坪単価	8,065円（税別）
共益費	賃料に含む
礼金	2ヶ月
敷金（保証金）	4ヶ月
階数	3階
入居可能日	即日

ビル情報	
所在地	東京都墨田区千歳2-13-4
最寄り駅	JR中央・総武線 両国駅 徒歩6分 都営新宿線 森下駅 徒歩8分 都営大江戸線 森下駅 徒歩8分 都営大江戸線 両国駅 徒歩10分
エリア	その他東京
竣工	1991年8月
耐震	新耐震基準
階数	地上6階
用途	事務所
構造	RC造

設備情報	
エレベーター	1基
空調	個別空調
OAフロア	
基準階天井高	
光ファイバー	有り
トイレ	男女別・室内
セキュリティ	有り
駐車場	無し



跳豊ビル 3階28.52坪 東京都墨田区千歳2-13-4

その他東京（ビルID：0045408）の賃貸オフィス

貸事務所・レンタルオフィス・オフィス移転ならQuickService

物件詳細はこちらから

 0120-55-2620

【受付時間】平日9:30~18:30

