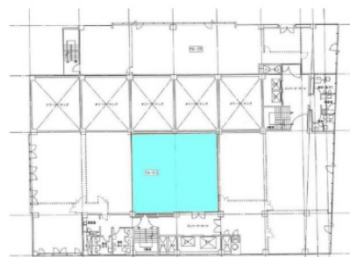


谷川ビルディング 6階36.01坪

神奈川県横浜市神奈川区鶴屋町2-24-1



物件MAP



賃貸条件	
月額賃料	468,142円 (税別)
坪数	36.01坪
坪単価	13,000円 (税別)
共益費	151,245円
礼金	無し
敷金 (保証金)	8ヶ月
階数	6階
入居可能日	即日

ビル情報	
所在地	神奈川県横浜市神奈川区鶴屋町2-24-1
最寄り駅	JR京浜東北線 横浜駅 徒歩7分 JR京浜東北線 東神奈川駅 徒歩8分
エリア	横浜駅周辺 (神奈川区エリア)
竣工	1973年4月
耐震	耐震補強済
階数	地上11階 地下3階
用途	事務所/店舗
構造	SRC造

設備情報	
エレベーター	4基
空調	
OAフロア	OAフロア
基準階天井高	25,000mm
光ファイバー	有り
トイレ	男女別・室外
セキュリティ	有り
駐車場	有り



事務所移転の簡単検索サイト

Quick Service

クイックサービス

谷川ビルディング 6階36.01坪 神奈川県横浜市神奈川区鶴屋町2-24-1

横浜駅周辺 (神奈川区エリア) (ビルID: 0045393) の賃貸オフィス

貸事務所・レンタルオフィス・オフィス移転なら**QuickService**

物件詳細はこちらから



0120-55-2620

【受付時間】平日9:30~18:30

