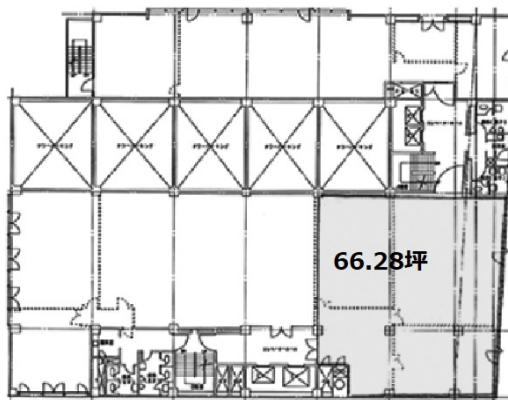


谷川ビルディング 6階66.28坪

神奈川県横浜市神奈川区鶴屋町2-24-1



物件MAP



賃貸条件	
月額賃料	相談
坪数	66.28坪
坪単価	相談
共益費	231,980円
礼金	無し
敷金（保証金）	相談
階数	6階
入居可能日	2024年4月

ビル情報	
所在地	神奈川県横浜市神奈川区鶴屋町2-24-1
最寄り駅	JR京浜東北線 横浜駅 徒歩7分 JR京浜東北線 東神奈川駅 徒歩8分
エリア	横浜駅周辺（神奈川区エリア）
竣工	1973年4月
耐震	耐震補強済
階数	地上11階 地下3階
用途	事務所
構造	SRC造

設備情報	
エレベーター	4基
空調	
OAフロア	OAフロア
基準階天井高	25,000mm
光ファイバー	有り
トイレ	男女別・室外
セキュリティ	有り
駐車場	有り



事務所移転の簡単検索サイト

Quick Service

クイックサービス

谷川ビルディング 6階66.28坪 神奈川県横浜市神奈川区鶴屋町2-24-1

横浜駅周辺（神奈川区エリア）（ビルID：0045393）の賃貸オフィス

貸事務所・レンタルオフィス・オフィス移転ならQuickService

物件詳細はこちらから

0120-55-2620

【受付時間】平日9:30~18:30

