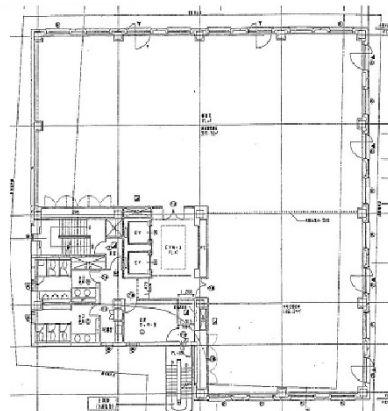


四谷国際ビル 1階1620.99坪

東京都新宿区四谷4-4-1



物件MAP



賃貸条件	
坪数	1620.99坪
階数	1階（一棟）
入居可能日	
ビル情報	
所在地	東京都新宿区四谷4-4-1
最寄り駅	東京メトロ丸ノ内線 四谷三丁目駅 徒歩3分
エリア	四谷・市ヶ谷・飯田橋エリア
竣工	1999年9月
耐震	新耐震基準
階数	地上9階 地下1階
用途	事務所
構造	S造、一部SRC造
設備情報	
エレベーター	2基
空調	個別空調
OAフロア	OAフロア
基準階天井高	2,700mm
光ファイバー	有り
トイレ	男女別・室外
セキュリティ	有り
駐車場	有り