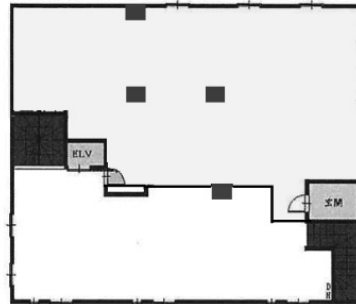


セザール大通り公園 2階88.62坪

神奈川県横浜市中区弥生町4-42



物件MAP



賃貸条件	
月額賃料	797,272円 (税別)
坪数	88.62坪
坪単価	8,997円 (税別)
共益費	83,418円
礼金	1ヶ月
敷金 (保証金)	5ヶ月
階数	2階 (201)
入居可能日	即日
ビル情報	
所在地	神奈川県横浜市中区弥生町4-42
最寄り駅	横浜市営地下鉄ブルーライン 阪東橋駅 徒歩1分 京急本線 黄金町駅 徒歩6分 JR根岸線 関内駅 徒歩15分
エリア	関内エリア
竣工	1986年9月
耐震	新耐震基準
階数	地上10階
用途	事務所/店舗
構造	SRC造
設備情報	
エレベーター	1基
空調	個別空調
OAフロア	スケルトン
基準階天井高	
光ファイバー	無し
トイレ	無し
セキュリティ	無し
駐車場	有り



セザール大通り公園 2階88.62坪 神奈川県横浜市中区弥生町4-42

関内エリア (ビルID: 0045327) の賃貸オフィス

貸事務所・レンタルオフィス・オフィス移転ならQuickService

物件詳細はこちらから

 0120-55-2620

【受付時間】平日9:30~18:30

