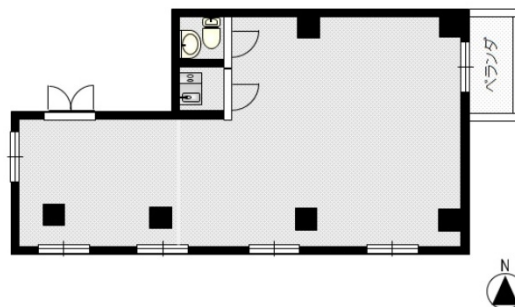


第11平松マンション 2階26.21坪

愛知県名古屋市西区名駅2-26-11



物件MAP



賃貸条件	
坪数	26.21坪
階数	2階
入居可能日	
ビル情報	
所在地	愛知県名古屋市西区名駅2-26-11
最寄り駅	JR中央本線 名古屋駅 徒歩5分 名鉄名古屋本線 名鉄名古屋駅 徒歩5分 名古屋市営地下鉄東山線 名古屋駅 徒歩5分 名古屋市営地下鉄桜通線 名古屋駅 徒歩5分 西名古屋港線(あおなみ線) 名古屋駅 徒歩5分
エリア	西区エリア
竣工	1989年1月
耐震	新耐震基準
階数	地上6階
用途	事務所
構造	RC造
設備情報	
エレベーター	1基
空調	個別空調
OAフロア	タイルカーペット
基準階天井高	
光ファイバー	有り
トイレ	男女共用・室内
セキュリティ	有り
駐車場	無し



事務所移転の簡単検索サイト

第11平松マンション 2階26.21坪 愛知県名古屋市西区名駅2-26-11

西区エリア (ビルID: 0045321) の賃貸オフィス

クイックサービス

貸事務所・レンタルオフィス・オフィス移転ならQuickService

物件詳細はこちらから



0120-55-2620

【受付時間】平日9:30~18:30

