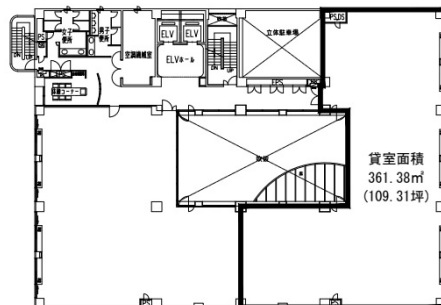


浦和高砂センタービル 3階109.31坪

埼玉県さいたま市浦和区高砂2-14-18



物件MAP



賃貸条件	
月額賃料	相談
坪数	109.31坪
坪単価	相談
共益費	相談
礼金	無し
敷金（保証金）	12ヶ月
階数	3階
入居可能日	2024年4月

ビル情報	
所在地	埼玉県さいたま市浦和区高砂2-14-18
最寄り駅	JR京浜東北線 浦和駅 徒歩5分
エリア	浦和駅周辺エリア
竣工	1990年2月
耐震	新耐震基準
階数	地上6階
用途	事務所
構造	RC造

設備情報	
エレベーター	2基
空調	個別空調
OAフロア	タイルカーペット
基準階天井高	2,600mm
光ファイバー	有り
トイレ	男女別・室外
セキュリティ	有り
駐車場	有り



事務所移転の簡単検索サイト

Quick Service

クイックサービス

浦和高砂センタービル 3階109.31坪 埼玉県さいたま市浦和区高砂2-14-18

浦和駅周辺エリア（ビルID：0045319）の賃貸オフィス

貸事務所・レンタルオフィス・オフィス移転ならQuickService

物件詳細はこちらから



0120-55-2620

【受付時間】平日9:30~18:30

