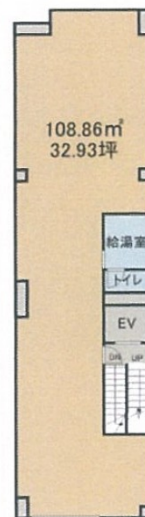


ドルフ本通り 2階32.94坪

広島県広島市中区本通9-31



物件MAP



賃貸条件	
坪数	32.94坪
階数	2階 (202)
入居可能日	
ビル情報	
所在地	広島県広島市中区本通9-31
最寄り駅	広電1系統(宇品線) 立町駅 徒歩3分 広電1系統(宇品線) 八丁堀駅 徒歩4分 広電1系統(宇品線) 胡町駅 徒歩5分
エリア	広島市中区エリア
竣工	1991年
耐震	新耐震基準
階数	地上4階
用途	事務所/店舗
構造	S造
設備情報	
エレベーター	1基
空調	無し
OAフロア	スケルトン
基準階天井高	
光ファイバー	
トイレ	
セキュリティ	
駐車場	無し