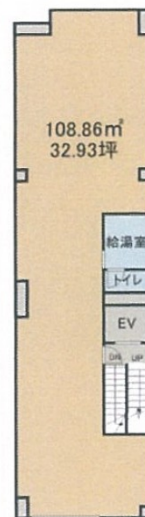


ドルフ本通り 2階32.94坪

広島県広島市中区本通9-31



物件MAP



賃貸条件	
坪数	32.94坪
階数	2階 (202)
入居可能日	
ビル情報	
所在地	広島県広島市中区本通9-31
最寄り駅	広電1系統(宇品線) 立町駅 徒歩3分 広電1系統(宇品線) 八丁堀駅 徒歩4分 広電1系統(宇品線) 胡町駅 徒歩5分
エリア	広島市中区エリア
竣工	1991年
耐震	新耐震基準
階数	地上4階
用途	事務所/店舗
構造	S造
設備情報	
エレベーター	1基
空調	無し
OAフロア	スケルトン
基準階天井高	
光ファイバー	
トイレ	
セキュリティ	
駐車場	無し



事務所移転の簡単検索サイト

Quick Service

クイックサービス

ドルフ本通り 2階32.94坪 広島県広島市中区本通9-31

広島市中区エリア (ビルID: 0045318) の賃貸オフィス

貸事務所・レンタルオフィス・オフィス移転なら**QuickService**

物件詳細はこちらから

 **0120-55-2620**

【受付時間】平日9:30~18:30

