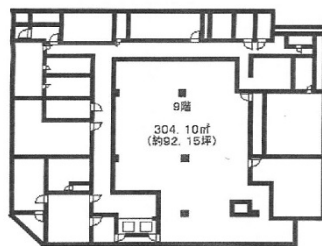


# ニューオデオンビル 9階91.99坪

神奈川県横浜市中区伊勢佐木町3-98



## 物件MAP



賃貸条件	
月額賃料	829,106円 (税別)
坪数	91.99坪
坪単価	9,013円 (税別)
共益費	無し
礼金	1ヶ月
敷金 (保証金)	6ヶ月
階数	9階
入居可能日	相談

ビル情報	
所在地	神奈川県横浜市中区伊勢佐木町3-98
最寄り駅	JR京浜東北線 関内駅 徒歩8分 横浜市営地下鉄ブルーライン 伊勢佐木長者町駅 徒歩3分
エリア	関内エリア
竣工	1975年2月
耐震	旧耐震基準
階数	地上9階 地下1階
用途	事務所/店舗
構造	SRC造

設備情報	
エレベーター	1基
空調	
OAフロア	スケルトン
基準階天井高	
光ファイバー	調査中
トイレ	無し
セキュリティ	調査中
駐車場	調査中




事務所移転の簡単検索サイト **ニューオデオンビル 9階91.99坪** 神奈川県横浜市中区伊勢佐木町3-98

関内エリア (ビルID: 0045304) の賃貸オフィス

貸事務所・レンタルオフィス・オフィス移転なら**QuickService**

物件詳細はこちらから

 **0120-55-2620**

【受付時間】平日9:30~18:30

