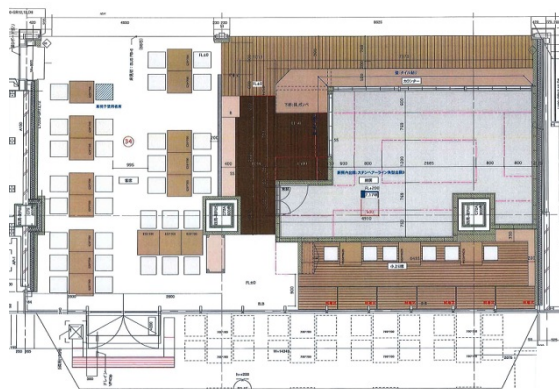


大手町プレイス イーストタワー 2階61.59坪

東京都千代田区大手町2-3-2



物件MAP



賃貸条件	
月額賃料	相談
坪数	61.59坪
坪単価	相談
共益費	賃料に含む
礼金	無し
敷金（保証金）	12ヶ月
階数	2階（商業区画201）
入居可能日	即日
ビル情報	
所在地	東京都千代田区大手町2-3-2
最寄り駅	東京メトロ丸ノ内線 大手町駅 徒歩1分 JR山手線 東京駅 徒歩6分 東京メトロ丸ノ内線 東京駅 徒歩6分 東京メトロ銀座線 神田駅 徒歩7分 JR中央線(快速) 神田駅 徒歩7分
エリア	丸の内・大手町・有楽町・霞ヶ関エリア
竣工	2018年8月
耐震	新耐震基準
階数	地上35階 地下3階
用途	事務所
構造	S造、一部SRC造
設備情報	
エレベーター	29基
空調	
OAフロア	OAフロア
基準階天井高	2,900mm
光ファイバー	有り
トイレ	男女別・室外
セキュリティ	有り
駐車場	有り



事務所移転の簡単検索サイト

Quick Service

クイックサービス

大手町プレイス イーストタワー 2階61.59坪 東京都千代田区大手町2-3-2

丸の内・大手町・有楽町・霞ヶ関エリア（ビルID：0045293）の賃貸オフィス

貸事務所・レンタルオフィス・オフィス移転なら**QuickService**

物件詳細はこちらから



0120-55-2620

【受付時間】平日9:30~18:30

