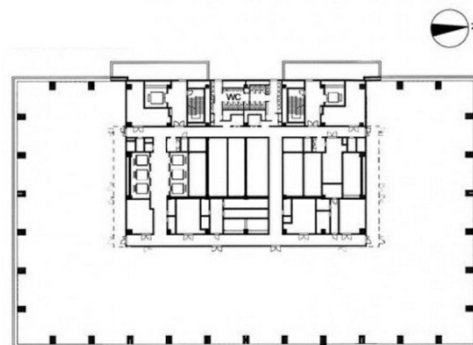


大手町プレイス イーストタワー 5階877.95坪

東京都千代田区大手町2-3-2



物件MAP




| 賃貸条件 | |
|---------|---------|
| 月額賃料 | 相談 |
| 坪数 | 877.95坪 |
| 坪単価 | 相談 |
| 共益費 | 賃料に含む |
| 礼金 | 無し |
| 敷金（保証金） | 相談 |
| 階数 | 5階 |
| 入居可能日 | 即日 |

| ビル情報 | |
|------|--|
| 所在地 | 東京都千代田区大手町2-3-2 |
| 最寄り駅 | 東京メトロ丸ノ内線 大手町駅 徒歩1分 JR山手線 東京駅 徒歩6分 東京メトロ丸ノ内線 東京駅 徒歩6分 東京メトロ銀座線 神田駅 徒歩7分 JR中央線(快速) 神田駅 徒歩7分 |
| エリア | 丸の内・大手町・有楽町・霞ヶ関エリア |
| 竣工 | 2018年8月 |
| 耐震 | 新耐震基準 |
| 階数 | 地上35階 地下3階 |
| 用途 | 事務所 |
| 構造 | S造、一部SRC造 |

| 設備情報 | |
|--------|---------|
| エレベーター | 29基 |
| 空調 | |
| OAフロア | OAフロア |
| 基準階天井高 | 2,900mm |
| 光ファイバー | 有り |
| トイレ | 男女別・室外 |
| セキュリティ | 有り |
| 駐車場 | 有り |

事務所移転の簡単検索サイト **Quick Service** 大手町プレイス イーストタワー 5階877.95坪 東京都千代田区大手町2-3-2
丸の内・大手町・有楽町・霞ヶ関エリア（ビルID：0045293）の賃貸オフィス
クイックサービス 貸事務所・レンタルオフィス・オフィス移転なら**QuickService**

物件詳細はこちらから
 **0120-55-2620**

【受付時間】平日9:30～18:30

