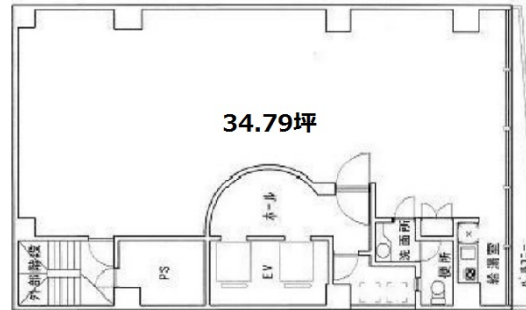


アイム馬車道ビル 6階34.79坪

神奈川県横浜市中区常盤町5-66



物件MAP



賃貸条件	
坪数	34.79坪
階数	6階
入居可能日	
ビル情報	
所在地	神奈川県横浜市中区常盤町5-66
最寄り駅	横浜市営地下鉄ブルーライン 関内駅 徒歩1分 JR京浜東北線 関内駅 徒歩5分 みなとみらい線 馬車道駅 徒歩5分
エリア	関内エリア
竣工	1992年11月
耐震	新耐震基準
階数	地上8階
用途	事務所/店舗
構造	RC造
設備情報	
エレベーター	1基
空調	
OAフロア	スケルトン
基準階天井高	
光ファイバー	
トイレ	男女共用・室内
セキュリティ	調査中
駐車場	無し



事務所移転の簡単検索サイト

Quick Service


クイックサービス

アイム馬車道ビル 6階34.79坪 神奈川県横浜市中区常盤町5-66

関内エリア (ビルID: 0045282) の賃貸オフィス

貸事務所・レンタルオフィス・オフィス移転なら**QuickService**

物件詳細はこちらから

 **0120-55-2620**

【受付時間】平日9:30~18:30

