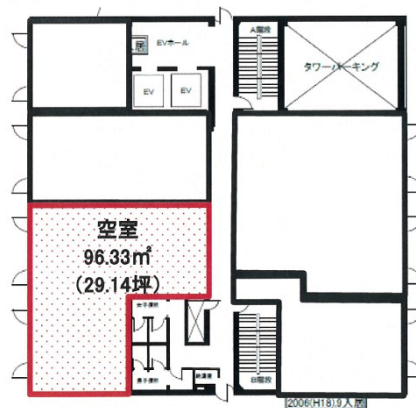


徳山御幸通ビル 7階29.14坪

山口県周南市御幸通1-5



物件MAP



賃貸条件	
坪数	29.14坪
階数	7階
入居可能日	
ビル情報	
所在地	山口県周南市御幸通1-5
最寄り駅	JR山陽本線 徳山駅 徒歩5分
エリア	山口
竣工	1982年3月
耐震	新耐震基準
階数	地上9階
用途	事務所
構造	SRC造、一部RC造
設備情報	
エレベーター	2基
空調	
OAフロア	OAフロア
基準階天井高	2,400mm
光ファイバー	有り
トイレ	男女別・室外
セキュリティ	有り
駐車場	有り