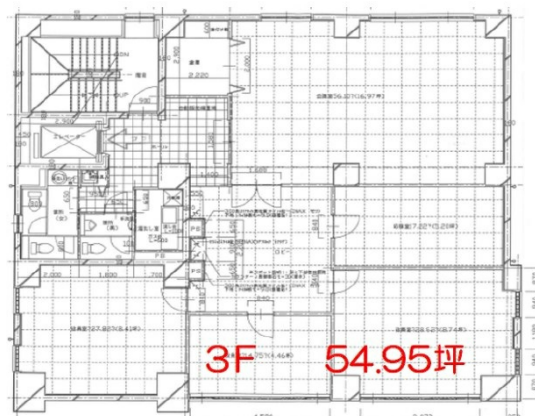


# 宮崎KHビル 3階54.95坪

宮崎県宮崎市江平西2-3-48



## 物件MAP



賃貸条件	
坪数	54.95坪
階数	3階
入居可能日	
ビル情報	
所在地	宮崎県宮崎市江平西2-3-48
最寄り駅	JR日豊本線 宮崎神宮駅 徒歩10分 JR日豊本線 宮崎駅 徒歩25分
エリア	宮崎
竣工	2008年7月
耐震	新耐震基準
階数	地上5階
用途	事務所/店舗
構造	RC造
設備情報	
エレベーター	1基
空調	個別空調
OAフロア	OAフロア
基準階天井高	2,700mm
光ファイバー	
トイレ	男女別・室外
セキュリティ	有り
駐車場	有り