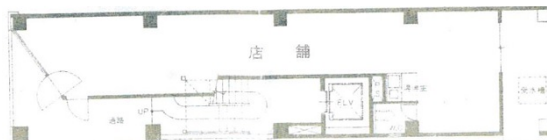


第3森ビル 4階11.5坪

愛知県名古屋市中村区名駅南1-16-25



物件MAP



賃貸条件	
坪数	11.5坪
階数	4階（北）
入居可能日	
ビル情報	
所在地	愛知県名古屋市中村区名駅南1-16-25
最寄り駅	JR中央本線 名古屋駅 徒歩5分 JR東海道本線 名古屋駅 徒歩5分 名古屋市営地下鉄東山線 名古屋駅 徒歩5分 名古屋市営地下鉄桜通線 名古屋駅 徒歩5分 西名古屋港線(あおなみ線) 名古屋駅 徒歩5分
エリア	中村区その他エリア
竣工	1987年10月
耐震	新耐震基準
階数	地上8階
用途	事務所
構造	S造
設備情報	
エレベーター	1基
空調	個別空調
OAフロア	その他
基準階天井高	
光ファイバー	有り
トイレ	男女別・室外
セキュリティ	有り
駐車場	無し