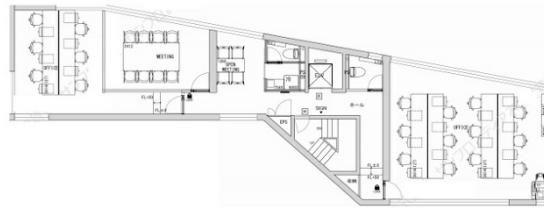


# TQ恵比寿 4階31.41坪

東京都渋谷区恵比寿2-6-26



## 物件MAP



賃貸条件	
坪数	31.41坪
階数	4階
入居可能日	
ビル情報	
所在地	東京都渋谷区恵比寿2-6-26
最寄り駅	JR山手線 恵比寿駅 徒歩8分 東京メトロ日比谷線 広尾駅 徒歩10分 東京メトロ日比谷線 恵比寿駅 徒歩10分
エリア	恵比寿・代官山・広尾エリア
竣工	2011年3月
耐震	新耐震基準
階数	地上4階 地下1階
用途	事務所
構造	RC造
設備情報	
エレベーター	1基
空調	個別空調
OAフロア	
基準階天井高	2,750mm
光ファイバー	有り
トイレ	男女別・室内
セキュリティ	有り
駐車場	有り