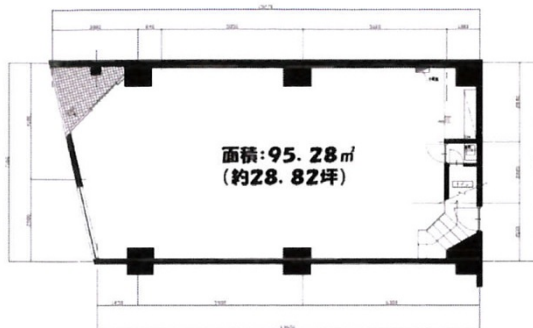


# 神戸プラザホテルビル 1階28.82坪

兵庫県神戸市中央区元町通1-13-12



## 物件MAP



賃貸条件	
坪数	28.82坪
階数	1階
入居可能日	
ビル情報	
所在地	兵庫県神戸市中央区元町通1-13-12
最寄り駅	JR東海道本線 元町駅 徒歩2分 阪神本線 元町駅 徒歩2分 神戸高速東西線 元町駅 徒歩2分 神戸市営地下鉄海岸線(夢かもめ) 旧居留地・大丸前駅 徒歩3分 神戸市営地下鉄山手線 県庁前駅 徒歩10分
エリア	三宮・元町・神戸駅エリア
竣工	1979年4月
耐震	旧耐震基準
階数	地上10階 地下1階
用途	事務所/店舗
構造	SRC造
設備情報	
エレベーター	
空調	無し
OAフロア	スケルトン
基準階天井高	
光ファイバー	
トイレ	
セキュリティ	
駐車場	無し



事務所移転の簡単検索サイト

Quick Service

クイックサービス

神戸プラザホテルビル 1階28.82坪 兵庫県神戸市中央区元町通1-13-12

三宮・元町・神戸駅エリア (ビルID: 0045223) の賃貸オフィス

貸事務所・レンタルオフィス・オフィス移転ならQuickService

物件詳細はこちらから

0120-55-2620

【受付時間】平日9:30~18:30

