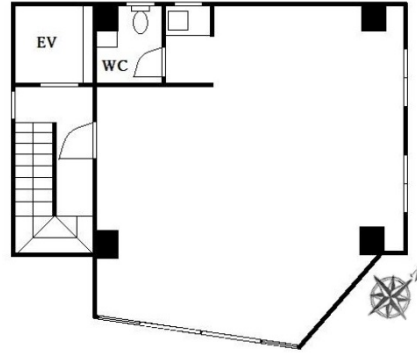


# 南蛮ビル 3階20.37坪

東京都港区六本木4-5-6



## 物件MAP



賃貸条件	
月額賃料	550,000円 (税別)
坪数	20.37坪
坪単価	27,000円 (税別)
共益費	60,000円
礼金	無し
敷金 (保証金)	8ヶ月
階数	3階
入居可能日	即日

ビル情報	
所在地	東京都港区六本木4-5-6
最寄り駅	都営大江戸線 六本木駅 徒歩2分 東京メトロ日比谷線 六本木駅 徒歩3分
エリア	赤坂・青山・六本木エリア
竣工	1972年5月
耐震	旧耐震基準
階数	地上7階 地下1階
用途	事務所/店舗
構造	RC造

設備情報	
エレベーター	1基
空調	
OAフロア	
基準階天井高	
光ファイバー	有り
トイレ	男女共用・室内
セキュリティ	無し
駐車場	無し