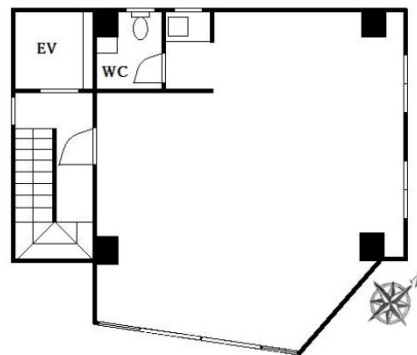


南蛮ビル 3階20.37坪

東京都港区六本木4-5-6



物件MAP



| 賃貸条件 | |
|----------|---------------|
| 月額賃料 | 550,000円 (税別) |
| 坪数 | 20.37坪 |
| 坪単価 | 27,000円 (税別) |
| 共益費 | 60,000円 |
| 礼金 | 無し |
| 敷金 (保証金) | 8ヶ月 |
| 階数 | 3階 |
| 入居可能日 | 即日 |

| ビル情報 | |
|------|---|
| 所在地 | 東京都港区六本木4-5-6 |
| 最寄り駅 | 都営大江戸線 六本木駅 徒歩2分 東京メトロ日比谷線 六本木駅 徒歩3分 |
| エリア | 赤坂・青山・六本木エリア |
| 竣工 | 1972年5月 |
| 耐震 | 旧耐震基準 |
| 階数 | 地上7階 地下1階 |
| 用途 | 事務所/店舗 |
| 構造 | RC造 |

| 設備情報 | |
|--------|---------|
| エレベーター | 1基 |
| 空調 | |
| OAフロア | |
| 基準階天井高 | |
| 光ファイバー | 有り |
| トイレ | 男女共用・室内 |
| セキュリティ | 無し |
| 駐車場 | 無し |



事務所移転の簡単検索サイト

Quick Service

クイックサービス

南蛮ビル 3階20.37坪 東京都港区六本木4-5-6

赤坂・青山・六本木エリア (ビルID: 0045177) の賃貸オフィス

貸事務所・レンタルオフィス・オフィス移転なら**QuickService**

物件詳細はこちらから



0120-55-2620

【受付時間】平日9:30~18:30

