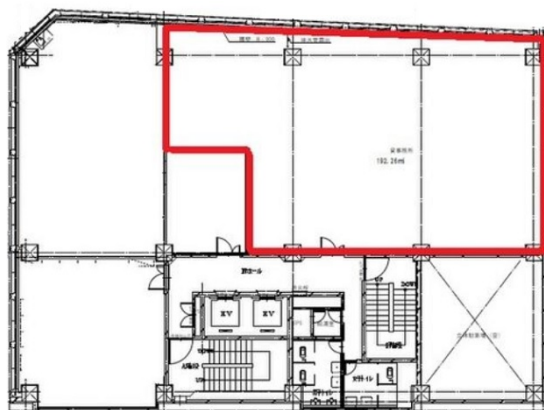


Z'sビル(旧：観音ビル) 4階58.15坪

愛知県名古屋市中区大須4-11-5



物件MAP



賃貸条件	
坪数	58.15坪
階数	4階 (B)
入居可能日	
ビル情報	
所在地	愛知県名古屋市中区大須4-11-5
最寄り駅	名古屋市営地下鉄名城線 上前津駅 徒歩1分 名古屋市営地下鉄鶴舞線 上前津駅 徒歩1分 名古屋市営地下鉄名城線 矢場町駅 徒歩9分 名古屋市営地下鉄鶴舞線 大須観音駅 徒歩11分
エリア	金山・大須・上前津エリア
竣工	1974年5月
耐震	旧耐震基準
階数	地上9階 地下2階
用途	事務所
構造	SRC造
設備情報	
エレベーター	2基
空調	個別空調
OAフロア	Pタイル
基準階天井高	2,450mm
光ファイバー	有り
トイレ	男女別・室外
セキュリティ	無し
駐車場	無し