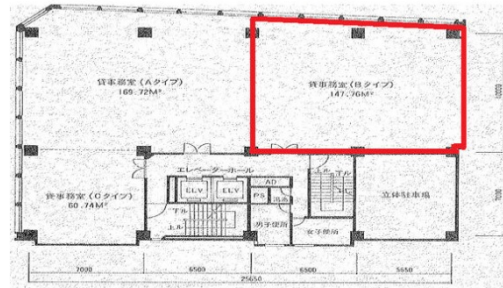


# Z'sビル(旧：観音ビル) 2階44.46坪

愛知県名古屋市中区大須4-11-5



## 物件MAP



賃貸条件	
坪数	44.46坪
階数	2階 (B)
入居可能日	
ビル情報	
所在地	愛知県名古屋市中区大須4-11-5
最寄り駅	名古屋市営地下鉄名城線 上前津駅 徒歩1分 名古屋市営地下鉄鶴舞線 上前津駅 徒歩1分 名古屋市営地下鉄名城線 矢場町駅 徒歩9分 名古屋市営地下鉄鶴舞線 大須観音駅 徒歩11分
エリア	金山・大須・上前津エリア
竣工	1974年5月
耐震	旧耐震基準
階数	地上9階 地下2階
用途	事務所/店舗
構造	SRC造
設備情報	
エレベーター	2基
空調	個別空調
OAフロア	Pタイル
基準階天井高	2,450mm
光ファイバー	有り
トイレ	男女別・室外
セキュリティ	無し
駐車場	無し



事務所移転の簡単検索サイト

Quick Service

クイックサービス

Z'sビル(旧：観音ビル) 2階44.46坪 愛知県名古屋市中区大須4-11-5

金山・大須・上前津エリア (ビルID: 0045110) の賃貸オフィス

貸事務所・レンタルオフィス・オフィス移転ならQuickService

物件詳細はこちらから

0120-55-2620

【受付時間】平日9:30~18:30

