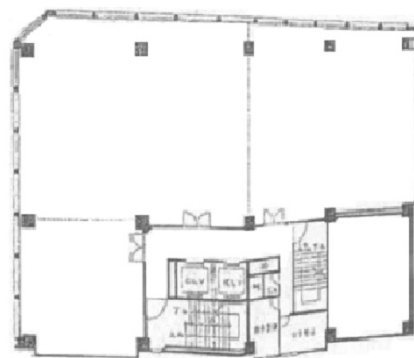


# Z'sビル(旧：観音ビル) 6階114.41坪

愛知県名古屋市中区大須4-11-5



## 物件MAP



| 賃貸条件   |  |
|--------|--|
| 坪数     | 114.41坪  |
| 階数     | 6階   |
| 入居可能日  |  |
| ビル情報   |  |
| 所在地    | 愛知県名古屋市中区大須4-11-5  |
| 最寄り駅   | 名古屋市営地下鉄名城線 上前津駅 徒歩1分<br>名古屋市営地下鉄鶴舞線 上前津駅 徒歩1分<br>名古屋市営地下鉄名城線 矢場町駅 徒歩9分<br>名古屋市営地下鉄鶴舞線 大須観音駅 徒歩11分 |
| エリア    | 金山・大須・上前津エリア   |
| 竣工     | 1974年5月  |
| 耐震     | 旧耐震基準  |
| 階数     | 地上9階 地下2階  |
| 用途     | 事務所  |
| 構造     | SRC造   |
| 設備情報   |  |
| エレベーター | 2基   |
| 空調     | 個別空調   |
| OAフロア  | Pタイル   |
| 基準階天井高 | 2,450mm  |
| 光ファイバー | 有り   |
| トイレ    | 男女別・室外   |
| セキュリティ | 無し   |
| 駐車場    | 無し   |



事務所移転の簡単検索サイト

Quick Service

クイックサービス

Z'sビル(旧：観音ビル) 6階114.41坪 愛知県名古屋市中区大須4-11-5

金山・大須・上前津エリア (ビルID: 0045110) の賃貸オフィス

貸事務所・レンタルオフィス・オフィス移転ならQuickService

物件詳細はこちらから

0120-55-2620

【受付時間】平日9:30~18:30

