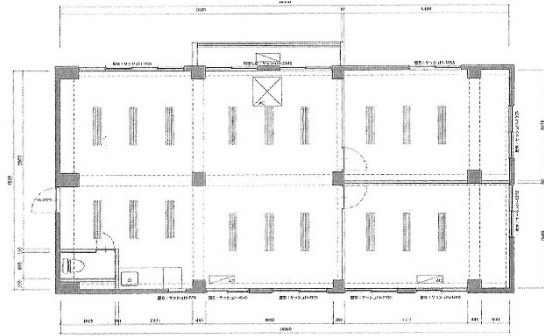


# 目黒陸運ビル 3階32.74坪

東京都目黒区碑文谷3-6-11



## 物件MAP



賃貸条件	
月額賃料	261,920円 (税別)
坪数	32.74坪
坪単価	8,000円 (税別)
共益費	無し
礼金	1ヶ月
敷金 (保証金)	3ヶ月
階数	3階
入居可能日	

ビル情報	
所在地	東京都目黒区碑文谷3-6-11
最寄り駅	東急東横線 都立大学駅 徒歩13分 東急目黒線 大岡山駅 徒歩14分
エリア	その他目黒区
竣工	1974年5月
耐震	旧耐震基準
階数	地上3階
用途	事務所
構造	RC造

設備情報	
エレベーター	
空調	個別空調
OAフロア	
基準階天井高	
光ファイバー	有り
トイレ	男女共用・室内
セキュリティ	無し
駐車場	無し