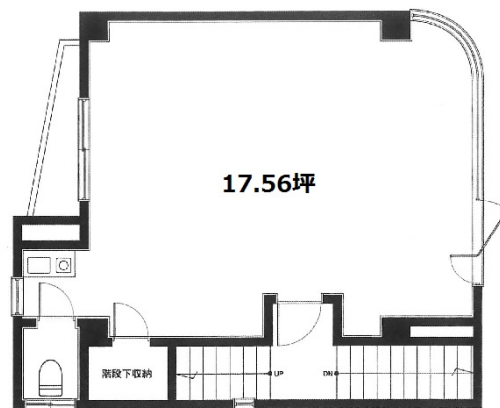


# そうめい堂ビル 3階17.56坪

東京都目黒区青葉台4-5-2



## 物件MAP



| 賃貸条件  |        |
|-------|--------|
| 坪数    | 17.56坪 |
| 階数    | 3階     |
| 入居可能日 |        |

| ビル情報 |  |
|------|--|
| 所在地  | 東京都目黒区青葉台4-5-2   |
| 最寄り駅 | 京王井の頭線 神泉駅 徒歩6分<br>JR埼京線 渋谷駅 徒歩13分<br>JR山手線 渋谷駅 徒歩13分<br>JR成田エクスプレス 渋谷駅 徒歩13分<br>JR湘南新宿ライン 渋谷駅 徒歩13分 |
| エリア  | 中目黒エリア   |
| 竣工   | 1990年12月   |
| 耐震   | 新耐震基準  |
| 階数   | 地上3階 地下1階  |
| 用途   | 事務所  |
| 構造   | RC造  |

| 設備情報   |         |
|--------|---------|
| エレベーター |         |
| 空調     |         |
| OAフロア  |         |
| 基準階天井高 |         |
| 光ファイバー | 有り      |
| トイレ    | 男女共用・室内 |
| セキュリティ | 調査中     |
| 駐車場    | 有り      |