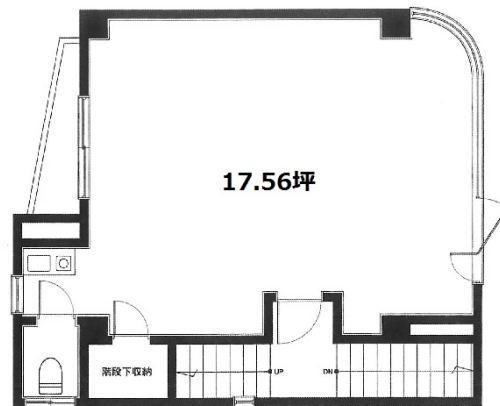


そうめい堂ビル 2階17.56坪

東京都目黒区青葉台4-5-2



物件MAP



賃貸条件	
坪数	17.56坪
階数	2階
入居可能日	

ビル情報	
所在地	東京都目黒区青葉台4-5-2
最寄り駅	京王井の頭線 神泉駅 徒歩6分 JR埼京線 渋谷駅 徒歩13分 JR山手線 渋谷駅 徒歩13分 JR成田エクスプレス 渋谷駅 徒歩13分 JR湘南新宿ライン 渋谷駅 徒歩13分
エリア	中目黒エリア
竣工	1990年12月
耐震	新耐震基準
階数	地上3階 地下1階
用途	事務所
構造	RC造

設備情報	
エレベーター	
空調	
OAフロア	
基準階天井高	
光ファイバー	有り
トイレ	男女共用・室内
セキュリティ	調査中
駐車場	有り



事務所移転の簡単検索サイト

Quick Service

クイックサービス

そうめい堂ビル 2階17.56坪 東京都目黒区青葉台4-5-2

中目黒エリア (ビルID: 0045099) の賃貸オフィス

貸事務所・レンタルオフィス・オフィス移転ならQuickService

物件詳細はこちらから



0120-55-2620

【受付時間】平日9:30~18:30

