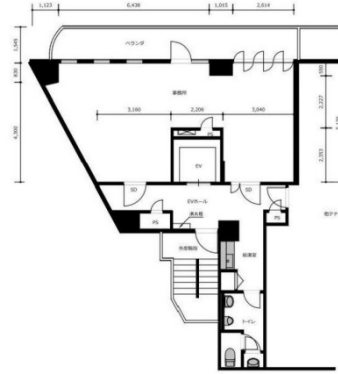


若林ビル 3階22.13坪

東京都豊島区目白2-16-19



物件MAP



賃貸条件	
月額賃料	247,856円 (税別)
坪数	22.13坪
坪単価	11,200円 (税別)
共益費	50,899円
礼金	無し
敷金 (保証金)	6ヶ月
階数	3階 (B)
入居可能日	即日

ビル情報	
所在地	東京都豊島区目白2-16-19
最寄り駅	東京メトロ副都心線 雑司が谷駅 徒歩5分 JR山手線 池袋駅 徒歩10分 JR山手線 目白駅 徒歩9分
エリア	その他豊島区
竣工	1986年4月
耐震	新耐震基準
階数	地上11階
用途	事務所
構造	SRC造

設備情報	
エレベーター	1基
空調	
OAフロア	
基準階天井高	
光ファイバー	有り
トイレ	男女別・室外
セキュリティ	有り
駐車場	無し



事務所移転の簡単検索サイト 若林ビル 3階22.13坪 東京都豊島区目白2-16-19

その他豊島区 (ビルID: 0045097) の賃貸オフィス

貸事務所・レンタルオフィス・オフィス移転ならQuickService

物件詳細はこちらから

 0120-55-2620

【受付時間】平日9:30~18:30

