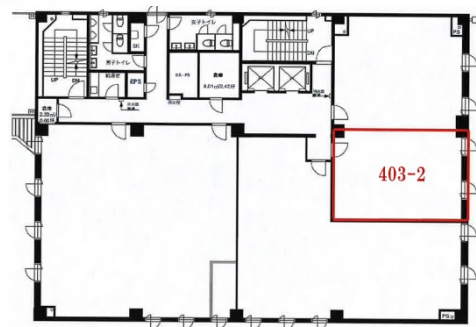


土浦ブリックビル 4階15坪

茨城県土浦市桜町4-3-18



【4階】



物件MAP



賃貸条件	
坪数	15坪
階数	4階 (403-2)
入居可能日	
ビル情報	
所在地	茨城県土浦市桜町4-3-18
最寄り駅	JR常磐線 土浦駅 徒歩10分
エリア	茨城
竣工	1983年9月
耐震	新耐震基準
階数	地上8階
用途	事務所/倉庫・工場
構造	SRC造
設備情報	
エレベーター	2基
空調	個別空調
OAフロア	OAフロア
基準階天井高	2,560mm
光ファイバー	有り
トイレ	男女別・室外
セキュリティ	有り
駐車場	有り