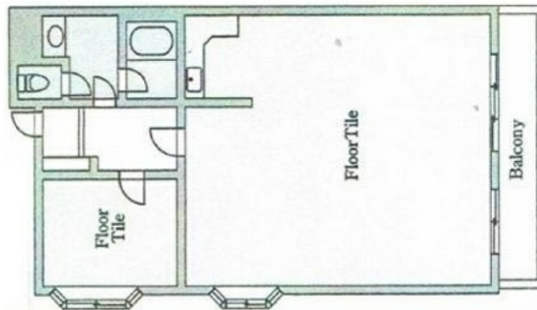


パレスKYビル 4階21.95坪

東京都目黒区大橋2-12-9



物件MAP



賃貸条件	
月額賃料	230,000円 (税別)
坪数	21.95坪
坪単価	10,478円 (税別)
共益費	10,000円
礼金	1ヶ月
敷金 (保証金)	3ヶ月
階数	4階 (402)
入居可能日	相談

ビル情報	
所在地	東京都目黒区大橋2-12-9
最寄り駅	東急田園都市線 池尻大橋駅 徒歩6分 京王井の頭線 神泉駅 徒歩10分
エリア	その他目黒区
竣工	1988年3月
耐震	新耐震基準
階数	地上5階
用途	事務所
構造	RC造

設備情報	
エレベーター	1基
空調	個別空調
OAフロア	その他
基準階天井高	
光ファイバー	有り
トイレ	男女共用・室内
セキュリティ	無し
駐車場	有り



事務所移転の簡単検索サイト

Quick Service

クイックサービス

パレスKYビル 4階21.95坪 東京都目黒区大橋2-12-9

その他目黒区 (ビルID: 0045062) の賃貸オフィス

貸事務所・レンタルオフィス・オフィス移転ならQuickService

物件詳細はこちらから



0120-55-2620

【受付時間】平日9:30~18:30

