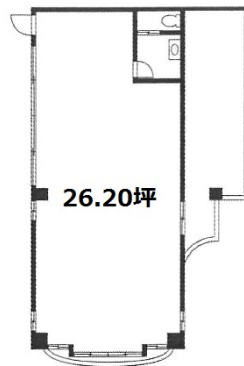


パームコート 3階26.2坪

東京都目黒区下目黒3-5-16



物件MAP



賃貸条件	
坪数	26.2坪
階数	3階 (305)
入居可能日	
ビル情報	
所在地	東京都目黒区下目黒3-5-16
最寄り駅	東急目黒線 不動前駅 徒歩7分 JR山手線 目黒駅 徒歩10分 東京メトロ南北線 目黒駅 徒歩10分
エリア	目黒駅エリア
竣工	1991年12月
耐震	新耐震基準
階数	地上3階 地下1階
用途	事務所
構造	RC造
設備情報	
エレベーター	1基
空調	個別空調
OAフロア	
基準階天井高	
光ファイバー	有り
トイレ	男女共用・室内
セキュリティ	有り
駐車場	有り



事務所移転の簡単検索サイト

パームコート 3階26.2坪 東京都目黒区下目黒3-5-16

目黒駅エリア (ビルID: 0045039) の賃貸オフィス

貸事務所・レンタルオフィス・オフィス移転ならQuickService

物件詳細はこちらから



0120-55-2620

【受付時間】平日9:30~18:30

