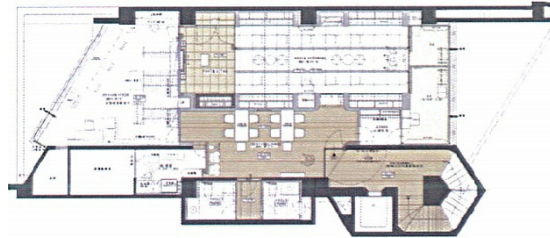


C'BON view 5階49.82坪

東京都港区六本木7-18-12



物件MAP



賃貸条件	
坪数	49.82坪
階数	5階
入居可能日	
ビル情報	
所在地	東京都港区六本木7-18-12
最寄り駅	東京メトロ日比谷線 六本木駅 徒歩2分
エリア	赤坂・青山・六本木エリア
竣工	1973年7月
耐震	旧耐震基準
階数	地上9階 地下1階
用途	事務所/店舗
構造	SRC造
設備情報	
エレベーター	1基
空調	
OAフロア	その他
基準階天井高	
光ファイバー	有り
トイレ	男女別・室内
セキュリティ	有り
駐車場	無し



事務所移転の簡単検索サイト

Quick Service

クイックサービス

C'BON view 5階49.82坪 東京都港区六本木7-18-12

赤坂・青山・六本木エリア (ビルID: 0045033) の賃貸オフィス

貸事務所・レンタルオフィス・オフィス移転なら**QuickService**

物件詳細はこちらから

 **0120-55-2620**

【受付時間】平日9:30~18:30

