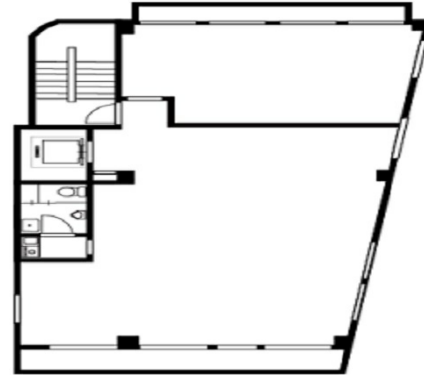


パールビル 2階32.22坪

東京都目黒区東山2-4-3



物件MAP



賃貸条件	
月額賃料	489,020円 (税別)
坪数	32.22坪
坪単価	15,178円 (税別)
共益費	賃料に含む
礼金	1ヶ月
敷金 (保証金)	5ヶ月
階数	2階
入居可能日	即日

ビル情報	
所在地	東京都目黒区東山2-4-3
最寄り駅	東急田園都市線 池尻大橋駅 徒歩8分 東京メトロ日比谷線 中目黒駅 徒歩11分 東急東横線 中目黒駅 徒歩11分
エリア	中目黒エリア
竣工	1992年5月
耐震	新耐震基準
階数	地上3階 地下1階
用途	事務所
構造	RC造

設備情報	
エレベーター	1基
空調	個別空調
OAフロア	
基準階天井高	
光ファイバー	有り
トイレ	男女共用・室内
セキュリティ	
駐車場	