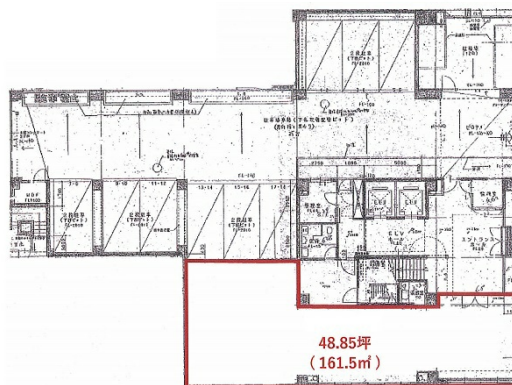


ジブラルタ生命浦和ビル 1階48.85坪

埼玉県さいたま市浦和区常盤7-3-16



物件MAP



賃貸条件	
月額賃料	相談
坪数	48.85坪
坪単価	相談
共益費	122,125円
礼金	無し
敷金（保証金）	12ヶ月
階数	1階（申込有）
入居可能日	即日

ビル情報	
所在地	埼玉県さいたま市浦和区常盤7-3-16
最寄り駅	JR京浜東北線 北浦和駅 徒歩10分
エリア	その他埼玉
竣工	1994年9月
耐震	新耐震基準
階数	地上6階 地下1階
用途	事務所
構造	RC造

設備情報	
エレベーター	2基
空調	個別空調
OAフロア	
基準階天井高	
光ファイバー	有り
トイレ	男女別・室外
セキュリティ	有り
駐車場	有り