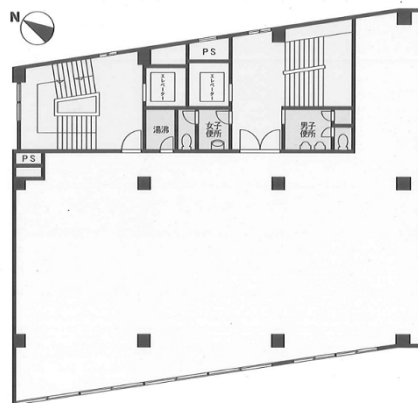


# 日本橋GRAINSビル 4階66.55坪

東京都中央区日本橋蛸殻町1-35-2



## 物件MAP



賃貸条件	
月額賃料	598,950円（税別）
坪数	66.55坪
坪単価	9,000円（税別）
共益費	賃料に含む
礼金	無し
敷金（保証金）	6ヶ月
階数	4階
入居可能日	即日

ビル情報	
所在地	東京都中央区日本橋蛸殻町1-35-2
最寄り駅	東京メトロ半蔵門線 水天宮前駅 徒歩1分 東京メトロ日比谷線 人形町駅 徒歩6分 都営浅草線 人形町駅 徒歩6分 東京メトロ東西線 茅場町駅 徒歩8分 東京メトロ日比谷線 茅場町駅 徒歩8分
エリア	人形町・小伝馬町・馬喰町エリア
竣工	1965年5月
耐震	旧耐震基準
階数	地上10階 地下2階
用途	事務所
構造	RC造

設備情報	
エレベーター	2基
空調	個別空調
OAフロア	
基準階天井高	
光ファイバー	有り
トイレ	男女別・室外
セキュリティ	調査中
駐車場	



事務所移転の簡単検索サイト

Quick Service

クイックサービス

日本橋GRAINSビル 4階66.55坪 東京都中央区日本橋蛸殻町1-35-2

人形町・小伝馬町・馬喰町エリア（ビルID：0044991）の賃貸オフィス

貸事務所・レンタルオフィス・オフィス移転ならQuickService

物件詳細はこちらから



0120-55-2620

【受付時間】平日9:30~18:30

