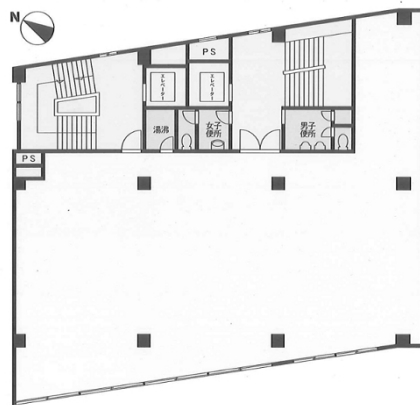


日本橋GRAINSビル 3階66.55坪

東京都中央区日本橋蛸殻町1-35-2



物件MAP



賃貸条件	
月額賃料	598,950円（税別）
坪数	66.55坪
坪単価	9,000円（税別）
共益費	賃料に含む
礼金	無し
敷金（保証金）	6ヶ月
階数	3階
入居可能日	2024年5月

ビル情報	
所在地	東京都中央区日本橋蛸殻町1-35-2
最寄り駅	東京メトロ半蔵門線 水天宮前駅 徒歩1分 東京メトロ日比谷線 人形町駅 徒歩6分 都営浅草線 人形町駅 徒歩6分 東京メトロ東西線 茅場町駅 徒歩8分 東京メトロ日比谷線 茅場町駅 徒歩8分
エリア	人形町・小伝馬町・馬喰町エリア
竣工	1965年5月
耐震	旧耐震基準
階数	地上10階 地下2階
用途	事務所/店舗
構造	RC造

設備情報	
エレベーター	2基
空調	個別空調
OAフロア	
基準階天井高	
光ファイバー	有り
トイレ	男女別・室外
セキュリティ	調査中
駐車場	



事務所移転の簡単検索サイト

Quick Service

クイックサービス

日本橋GRAINSビル 3階66.55坪 東京都中央区日本橋蛸殻町1-35-2

人形町・小伝馬町・馬喰町エリア（ビルID：0044991）の賃貸オフィス

貸事務所・レンタルオフィス・オフィス移転ならQuickService

物件詳細はこちらから



0120-55-2620

【受付時間】平日9:30~18:30

