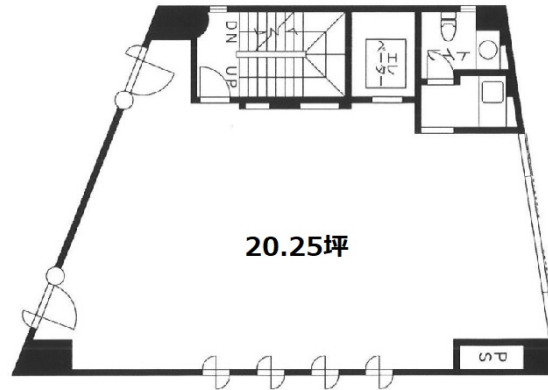


駒場友和ビルI 2階20.25坪

東京都目黒区駒場3-11-14



物件MAP



賃貸条件	
月額賃料	250,000円 (税別)
坪数	20.25坪
坪単価	12,346円 (税別)
共益費	無し
礼金	2ヶ月
敷金 (保証金)	6ヶ月
階数	2階
入居可能日	即日

ビル情報	
所在地	東京都目黒区駒場3-11-14
最寄り駅	京王井の頭線 駒場東大前駅 徒歩2分
エリア	その他目黒区
竣工	1990年10月
耐震	
階数	地上4階 地下1階
用途	事務所/店舗
構造	RC造

設備情報	
エレベーター	1基
空調	
OAフロア	
基準階天井高	
光ファイバー	有り
トイレ	男女共用・室内
セキュリティ	有り
駐車場	



事務所移転の簡単検索サイト

Quick Service

クイックサービス

駒場友和ビルI 2階20.25坪 東京都目黒区駒場3-11-14

その他目黒区 (ビルID: 0044981) の賃貸オフィス

貸事務所・レンタルオフィス・オフィス移転ならQuickService

物件詳細はこちらから

0120-55-2620

【受付時間】平日9:30~18:30

