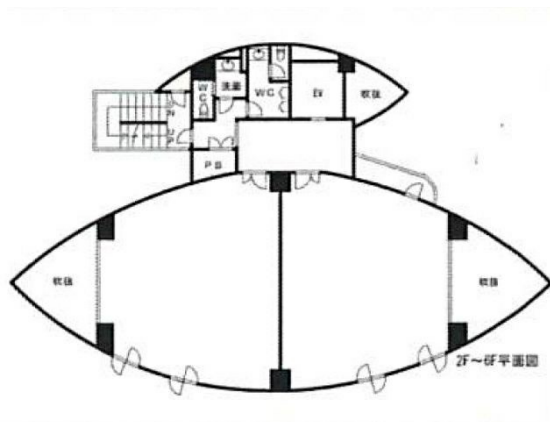


# 荒江1丁目ビル 4階46.79坪

福岡県福岡市城南区荒江1-33-15



## 物件MAP



賃貸条件	
月額賃料	280,740円 (税別)
坪数	46.79坪
坪単価	6,000円 (税別)
共益費	賃料に含む
礼金	相談
敷金 (保証金)	相談
階数	4階
入居可能日	即日

ビル情報	
所在地	福岡県福岡市城南区荒江1-33-15
最寄り駅	福岡市営地下鉄七隈線 別府駅 徒歩18分
エリア	小倉エリア
竣工	1996年3月
耐震	新耐震基準
階数	地上6階
用途	事務所
構造	RC造

設備情報	
エレベーター	1基
空調	個別空調
OAフロア	タイルカーペット
基準階天井高	
光ファイバー	無し
トイレ	男女別・室外
セキュリティ	無し
駐車場	無し