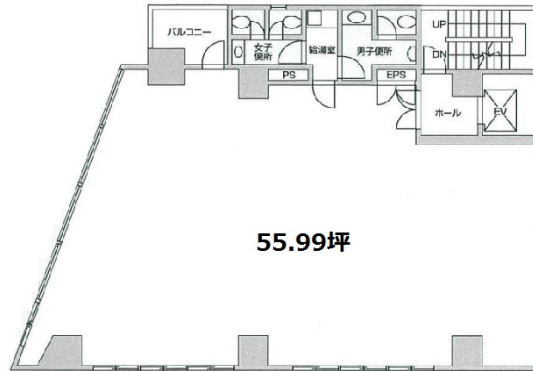


Foresight高田馬場 5階55.99坪

東京都新宿区高田馬場4-40-17



物件MAP



賃貸条件	
月額賃料	520,000円 (税別)
坪数	55.99坪
坪単価	9,287円 (税別)
共益費	224,000円
礼金	無し
敷金 (保証金)	6ヶ月
階数	5階
入居可能日	2024年8月

ビル情報	
所在地	東京都新宿区高田馬場4-40-17
最寄り駅	西武新宿線 下落合駅 徒歩7分 JR山手線 高田馬場駅 徒歩10分 JR中央・総武線 大久保駅 徒歩13分
エリア	四谷・市ヶ谷・飯田橋エリア
竣工	1996年2月
耐震	新耐震基準
階数	地上9階
用途	事務所
構造	SRC造

設備情報	
エレベーター	1基
空調	個別空調
OAフロア	OAフロア
基準階天井高	
光ファイバー	調査中
トイレ	男女別・室内
セキュリティ	有り
駐車場	