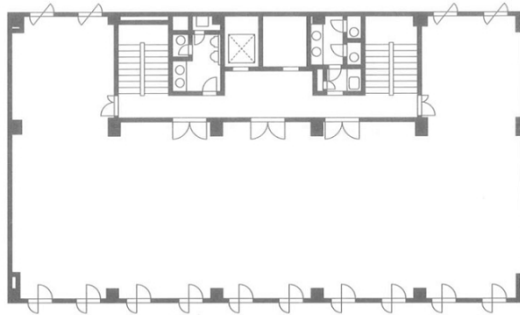


ヤマト第1ビル 5階82坪

東京都中央区新富1-13-21



00000770.jpg



物件MAP



賃貸条件	
月額賃料	984,000円（税別）
坪数	82坪
坪単価	12,000円（税別）
共益費	246,000円
礼金	無し
敷金（保証金）	6ヶ月
階数	5階
入居可能日	即日

ビル情報	
所在地	東京都中央区新富1-13-21
最寄り駅	JR京葉線 八丁堀駅 徒歩2分 東京メトロ有楽町線 新富町駅 徒歩5分 都営浅草線 宝町駅 徒歩5分
エリア	築地・新富・月島エリア
竣工	1984年5月
耐震	新耐震基準
階数	地上6階
用途	事務所
構造	RC造

設備情報	
エレベーター	1基
空調	
OAフロア	OAフロア
基準階天井高	
光ファイバー	有り
トイレ	男女別・室外
セキュリティ	有り
駐車場	



事務所移転の簡単検索サイト

Quick Service

クイックサービス

ヤマト第1ビル 5階82坪 東京都中央区新富1-13-21

築地・新富・月島エリア（ビルID：0044901）の賃貸オフィス

貸事務所・レンタルオフィス・オフィス移転ならQuickService

物件詳細はこちらから

0120-55-2620

【受付時間】平日9:30~18:30

