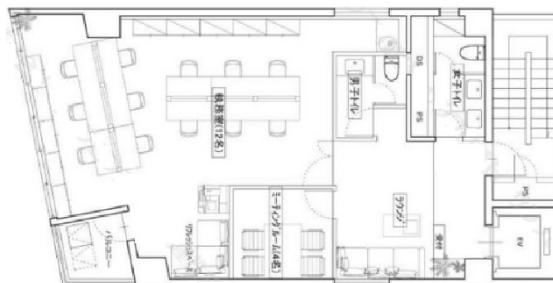


# REGRARD NINGYOCHO 2階26.1坪

東京都中央区日本橋久松町11-8



## 物件MAP



賃貸条件	
坪数	26.1坪
階数	2階
入居可能日	

ビル情報	
所在地	東京都中央区日本橋久松町11-8
最寄り駅	都営浅草線 東日本橋駅 徒歩4分 都営新宿線 馬喰横山駅 徒歩5分
エリア	人形町・小伝馬町・馬喰町エリア
竣工	1986年5月
耐震	新耐震基準
階数	地上8階 地下1階
用途	事務所
構造	SRC造

設備情報	
エレベーター	1基
空調	個別空調
OAフロア	
基準階天井高	
光ファイバー	有り
トイレ	男女共用・室内
セキュリティ	有り
駐車場	無し