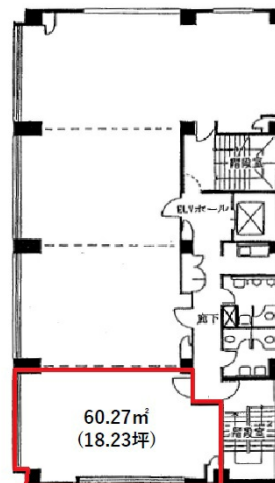


ジブラルタ生命近江八幡ビル 3階18.23坪

滋賀県近江八幡市桜宮町288



物件MAP



賃貸条件	
坪数	18.23坪
階数	3階
入居可能日	相談
ビル情報	
所在地	滋賀県近江八幡市桜宮町288
最寄り駅	JR東海道本線(琵琶湖線) 近江八幡駅 徒歩7分
エリア	滋賀
竣工	1989年11月
耐震	新耐震基準
階数	地上5階 地下1階
用途	事務所
構造	RC造
設備情報	
エレベーター	1基
空調	個別空調
OAフロア	タイルカーペット
基準階天井高	2,800mm
光ファイバー	有り
トイレ	男女別・室外
セキュリティ	有り
駐車場	有り