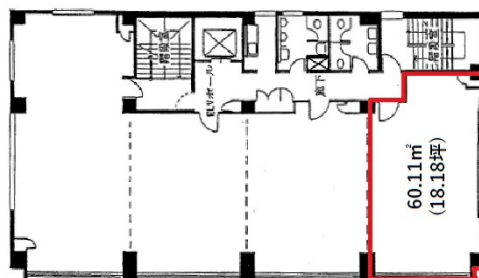


# ジブラルタ生命近江八幡ビル 5階18.18坪

滋賀県近江八幡市桜宮町288



## 物件MAP



賃貸条件	
坪数	18.18坪
階数	5階
入居可能日	
ビル情報	
所在地	滋賀県近江八幡市桜宮町288
最寄り駅	JR東海道本線(琵琶湖線) 近江八幡駅 徒歩7分
エリア	滋賀
竣工	1989年11月
耐震	新耐震基準
階数	地上5階 地下1階
用途	事務所
構造	RC造
設備情報	
エレベーター	1基
空調	個別空調
OAフロア	タイルカーペット
基準階天井高	2,800mm
光ファイバー	有り
トイレ	男女別・室外
セキュリティ	有り
駐車場	有り