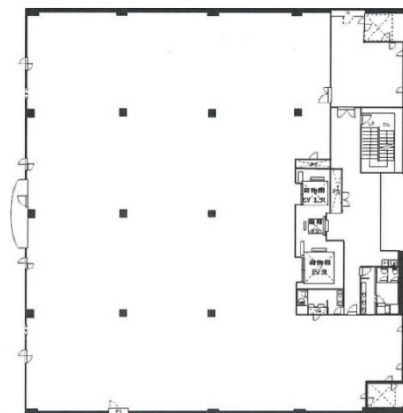


# エムエスティ亀戸センター 5階374.52坪

東京都江東区亀戸7-61-20



## 物件MAP



賃貸条件	
坪数	374.52坪
階数	5階
入居可能日	
ビル情報	
所在地	東京都江東区亀戸7-61-20
最寄り駅	都営新宿線 大島駅 徒歩7分 JR中央・総武線 亀戸駅 徒歩14分
エリア	亀戸エリア
竣工	1996年1月
耐震	新耐震基準
階数	地上6階 地上1階
用途	事務所
構造	S造
設備情報	
エレベーター	1基
空調	個別空調
OAフロア	OAフロア
基準階天井高	2,600mm
光ファイバー	有り
トイレ	男女別・室外
セキュリティ	有り
駐車場	有り