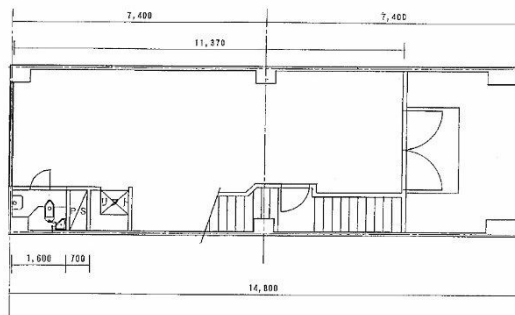


# 第2並木ビル 2階15.05坪

広島県広島市中区中町1-2



## 物件MAP



賃貸条件	
坪数	15.05坪
階数	2階
入居可能日	

ビル情報	
所在地	広島県広島市中区中町1-2
最寄り駅	広電1系統(宇品線) 立町駅 徒歩7分 広電1系統(宇品線) 袋町駅 徒歩6分 広電1系統(宇品線) 八丁堀駅 徒歩7分
エリア	広島市中区エリア
竣工	1977年8月
耐震	旧耐震基準
階数	地上4階
用途	事務所/店舗
構造	RC造

設備情報	
エレベーター	
空調	個別空調
OAフロア	タイルカーペット
基準階天井高	2,340mm
光ファイバー	有り
トイレ	男女共用・室内
セキュリティ	無し
駐車場	無し