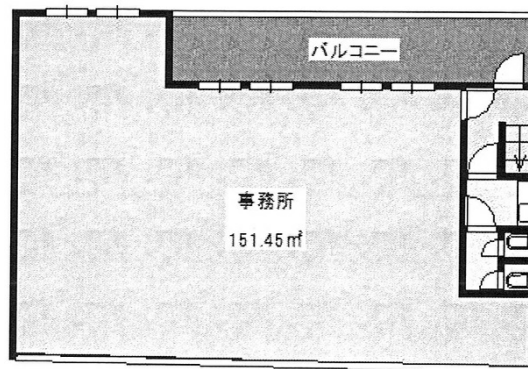


# 嶋村ビル 3階45.81坪

埼玉県さいたま市北区宮原町3-515-1



## 物件MAP



賃貸条件	
月額賃料	300,000円 (税別)
坪数	45.81坪
坪単価	6,549円 (税別)
共益費	20,000円
礼金	1ヶ月
敷金 (保証金)	5ヶ月
階数	3階
入居可能日	即日

ビル情報	
所在地	埼玉県さいたま市北区宮原町3-515-1
最寄り駅	JR高崎線 宮原駅 徒歩1分
エリア	その他埼玉
竣工	1990年1月
耐震	新耐震基準
階数	地上3階
用途	事務所/店舗
構造	S造

設備情報	
エレベーター	
空調	個別空調
OAフロア	
基準階天井高	
光ファイバー	有り
トイレ	男女別・室内
セキュリティ	無し
駐車場	有り