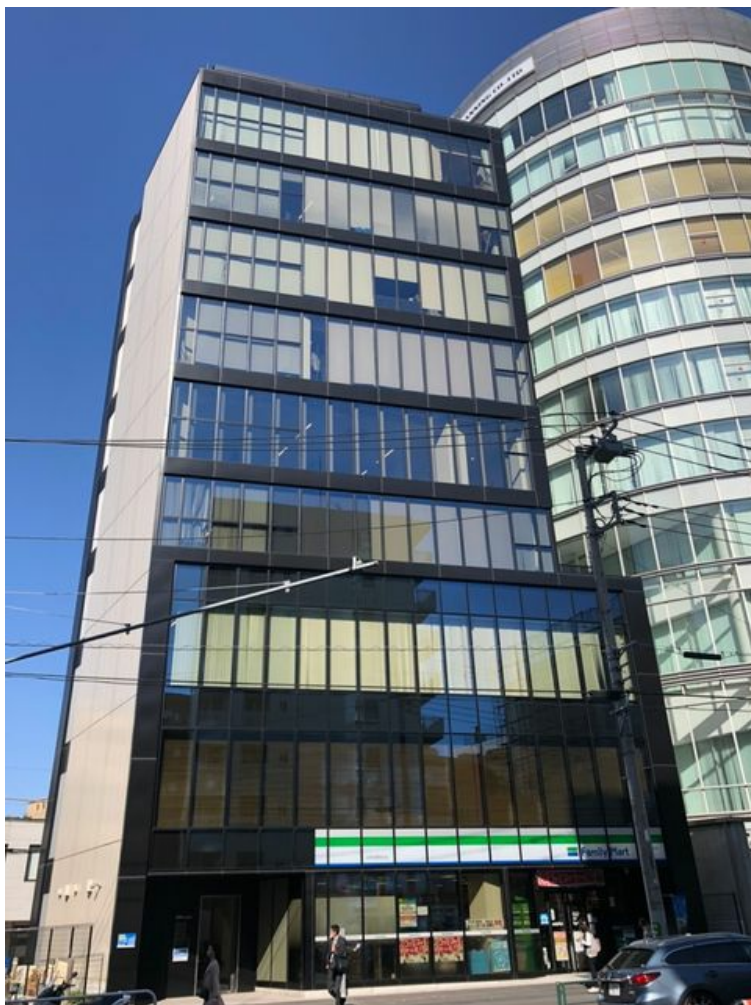


北参道サンイーストテラス 2階53.96坪

東京都渋谷区千駄ヶ谷3-39-1



物件MAP



賃貸条件	
月額賃料	1,295,040円（税別）
坪数	53.96坪
坪単価	24,000円（税別）
共益費	無し
礼金	1ヶ月
敷金（保証金）	6ヶ月
階数	2階
入居可能日	2024年5月

ビル情報	
所在地	東京都渋谷区千駄ヶ谷3-39-1
最寄り駅	東京メトロ副都心線 北参道駅 徒歩1分
エリア	原宿・代々木・初台エリア
竣工	2018年9月
耐震	新耐震基準
階数	地上9階
用途	事務所
構造	S造

設備情報	
エレベーター	1基
空調	個別空調
OAフロア	OAフロア
基準階天井高	2,650mm
光ファイバー	有り
トイレ	男女別・室内
セキュリティ	有り
駐車場	無し



事務所移転の簡単検索サイト

Quick Service

クイックサービス

北参道サンイーストテラス 2階53.96坪 東京都渋谷区千駄ヶ谷3-39-1

原宿・代々木・初台エリア（ビルID：0044842）の賃貸オフィス

貸事務所・レンタルオフィス・オフィス移転ならQuickService

物件詳細はこちらから

0120-55-2620

【受付時間】平日9:30~18:30

