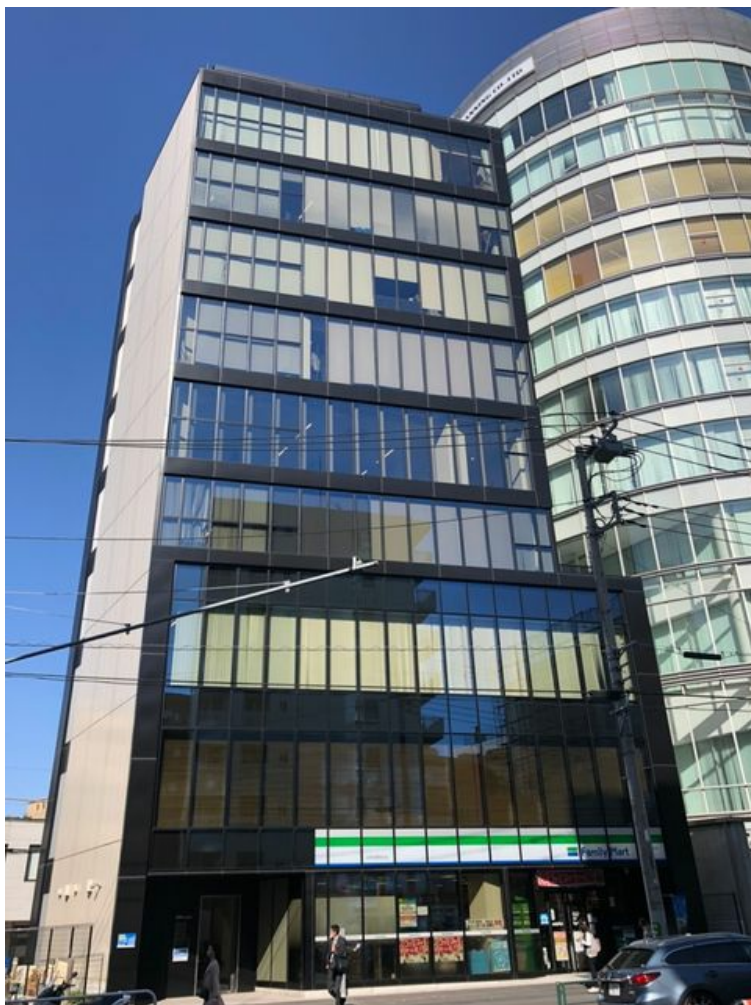


# 北参道サンイーストテラス 6階33.64坪

東京都渋谷区千駄ヶ谷3-39-1



物件MAP



| 賃貸条件    |              |
|---------|--------------|
| 月額賃料    | 807,360円（税別） |
| 坪数      | 33.64坪       |
| 坪単価     | 24,000円（税別）  |
| 共益費     | 無し           |
| 礼金      | 1ヶ月          |
| 敷金（保証金） | 6ヶ月          |
| 階数      | 6階           |
| 入居可能日   | 2024年7月      |

| ビル情報 |                     |
|------|---------------------|
| 所在地  | 東京都渋谷区千駄ヶ谷3-39-1    |
| 最寄り駅 | 東京メトロ副都心線 北参道駅 徒歩1分 |
| エリア  | 原宿・代々木・初台エリア        |
| 竣工   | 2018年9月             |
| 耐震   | 新耐震基準               |
| 階数   | 地上9階                |
| 用途   | 事務所                 |
| 構造   | S造                  |

| 設備情報   |         |
|--------|---------|
| エレベーター | 1基      |
| 空調     | 個別空調    |
| OAフロア  | OAフロア   |
| 基準階天井高 | 2,650mm |
| 光ファイバー | 有り      |
| トイレ    | 男女別・室内  |
| セキュリティ | 有り      |
| 駐車場    | 無し      |



事務所移転の簡単検索サイト

Quick Service

クイックサービス

北参道サンイーストテラス 6階33.64坪 東京都渋谷区千駄ヶ谷3-39-1

原宿・代々木・初台エリア（ビルID：0044842）の賃貸オフィス

貸事務所・レンタルオフィス・オフィス移転ならQuickService

物件詳細はこちらから

 0120-55-2620

【受付時間】平日9:30~18:30

