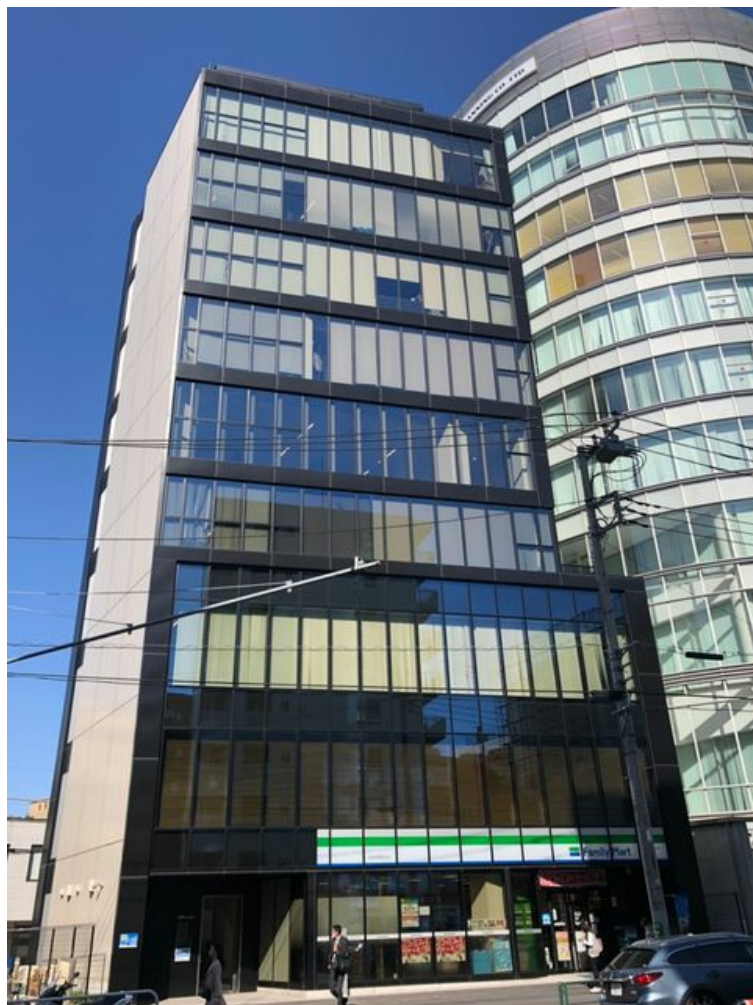


# 北参道サンイーストテラス 5階33.64坪

東京都渋谷区千駄ヶ谷3-39-1



物件MAP



賃貸条件	
坪数	33.64坪
階数	5階
入居可能日	
ビル情報	
所在地	東京都渋谷区千駄ヶ谷3-39-1
最寄り駅	東京メトロ副都心線 北参道駅 徒歩1分
エリア	原宿・代々木・初台エリア
竣工	2018年9月
耐震	新耐震基準
階数	地上9階
用途	事務所/店舗
構造	S造
設備情報	
エレベーター	1基
空調	個別空調
OAフロア	OAフロア
基準階天井高	2,650mm
光ファイバー	有り
トイレ	男女別・室内
セキュリティ	有り
駐車場	無し