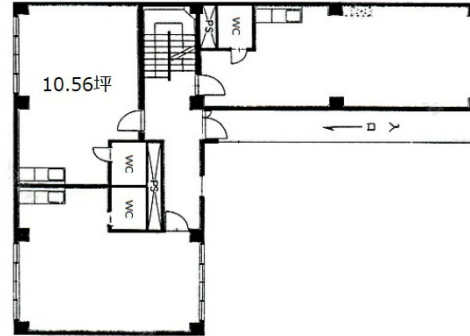


# 南部坂アネックス 3階10.56坪

東京都港区赤坂2-22-19



## 物件MAP



賃貸条件	
月額賃料	116,000円 (税別)
坪数	10.56坪
坪単価	10,985円 (税別)
共益費	25,000円
礼金	1ヶ月
敷金 (保証金)	3ヶ月
階数	3階 (302)
入居可能日	即日

ビル情報	
所在地	東京都港区赤坂2-22-19
最寄り駅	東京メトロ南北線 六本木一丁目駅 徒歩5分 東京メトロ千代田線 赤坂駅 徒歩6分 東京メトロ銀座線 溜池山王駅 徒歩8分
エリア	赤坂・青山・六本木エリア
竣工	1975年5月
耐震	旧耐震基準
階数	地上4階 地下2階
用途	事務所
構造	RC造

設備情報	
エレベーター	
空調	個別空調
OAフロア	タイルカーペット
基準階天井高	
光ファイバー	有り
トイレ	男女共用・室内
セキュリティ	無し
駐車場	無し



事務所移転の簡単検索サイト **南部坂アネックス 3階10.56坪** 東京都港区赤坂2-22-19

赤坂・青山・六本木エリア (ビルID: 0044838) の賃貸オフィス

貸事務所・レンタルオフィス・オフィス移転なら**QuickService**

物件詳細はこちらから

 **0120-55-2620**

【受付時間】平日9:30~18:30

