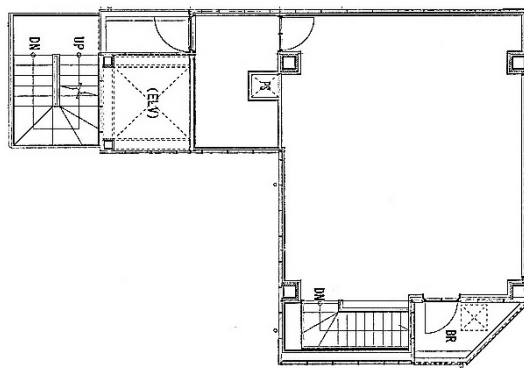


# リベルタ銀座イースト 2階16.54坪

東京都中央区湊2-14-1



物件MAP



賃貸条件	
月額賃料	264,640円 (税別)
坪数	16.54坪
坪単価	16,000円 (税別)
共益費	賃料に含む
礼金	1ヶ月
敷金 (保証金)	6ヶ月
階数	2階
入居可能日	即日

ビル情報	
所在地	東京都中央区湊2-14-1
最寄り駅	JR京葉線 八丁堀駅 徒歩7分 東京メトロ有楽町線 新富町駅 徒歩8分 東京メトロ日比谷線 築地駅 徒歩11分
エリア	築地・新富・月島エリア
竣工	2018年3月
耐震	新耐震基準
階数	地上7階
用途	店舗
構造	S造

設備情報	
エレベーター	1基
空調	個別空調
OAフロア	その他
基準階天井高	
光ファイバー	有り
トイレ	男女共用・室内
セキュリティ	無し
駐車場	無し



事務所移転の簡単検索サイト

Quick Service

クイックサービス

リベルタ銀座イースト 2階16.54坪 東京都中央区湊2-14-1

築地・新富・月島エリア (ビルID: 0044836) の賃貸オフィス

貸事務所・レンタルオフィス・オフィス移転ならQuickService

物件詳細はこちらから



0120-55-2620

【受付時間】平日9:30~18:30

